

## 瘦客户机的使用说明

## 目录

一、	网络连接.....	3
1、	确认网卡.....	3
2、	配置网卡.....	3
二、	远程桌面的连接.....	7

# WitLinc

## 瘦客户机使用说明

### 一、网络连接

#### 1、确认网卡

在使用瘦客户机时首先应该确认瘦客户机启用的是哪块网卡



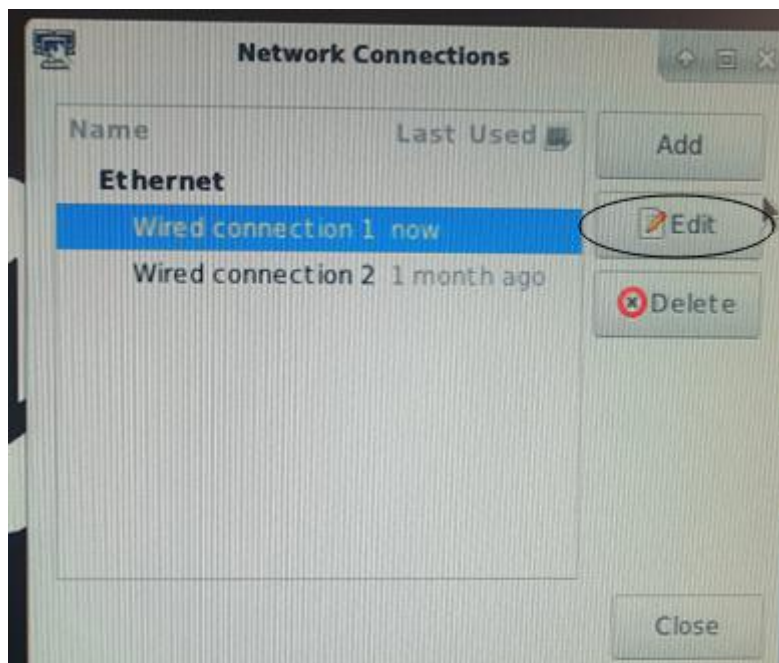
点击右下角的图标，可以看到此时启用的是网卡一。

#### 2、配置网卡

在确认了使用的是网卡一之后，右键单击右下角的电脑图标，选择编辑。

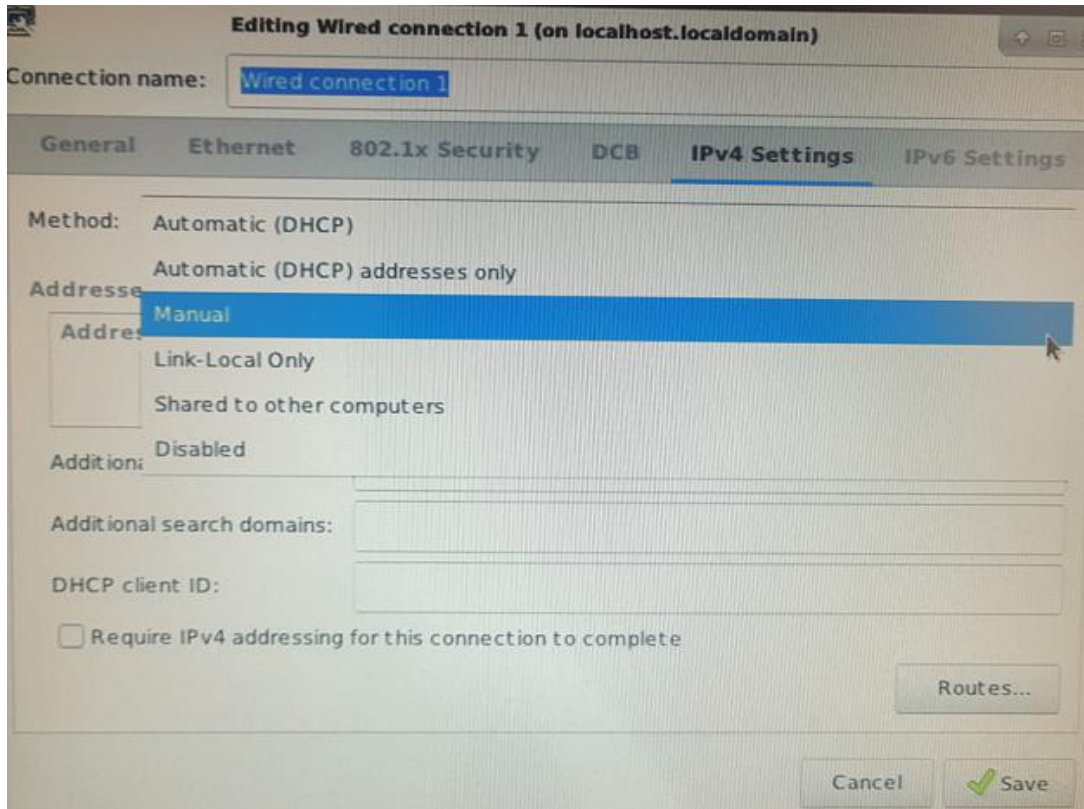


此时会出现网卡选择的界面，选择网卡 1 之后点击编辑

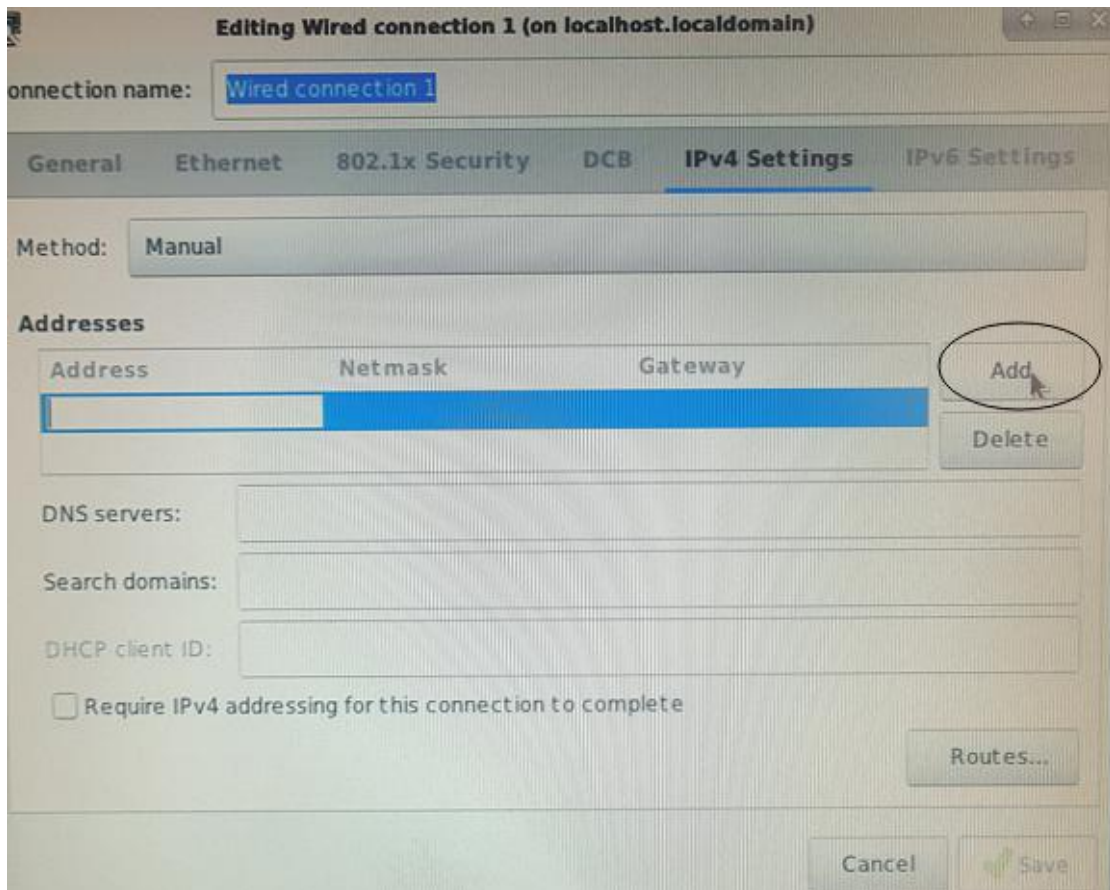


之后会出现网络设置界面，如下图所示：

# WitLinc



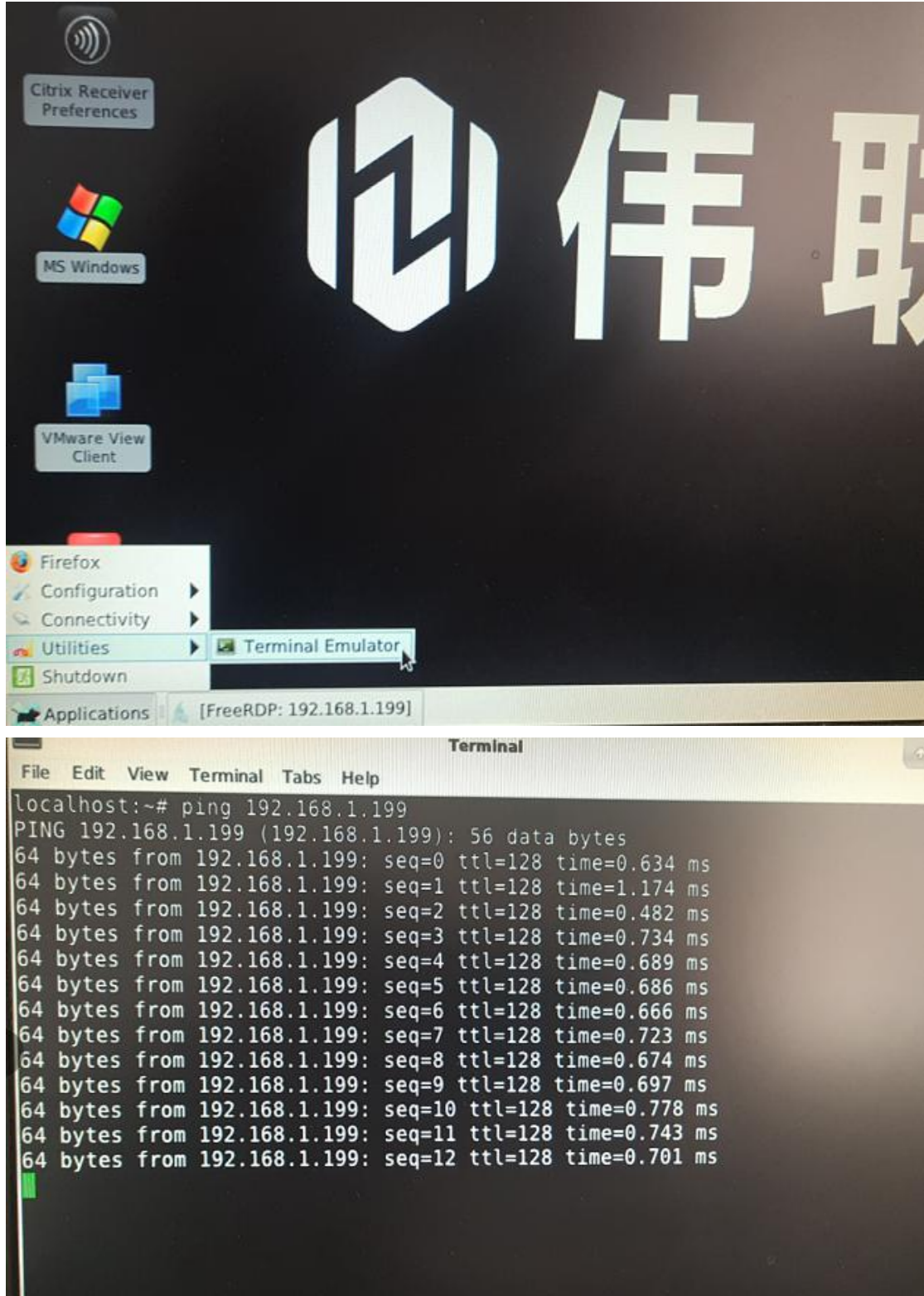
在 IPV4 的设置里将 IP 改为手动设置。



# WitLinc

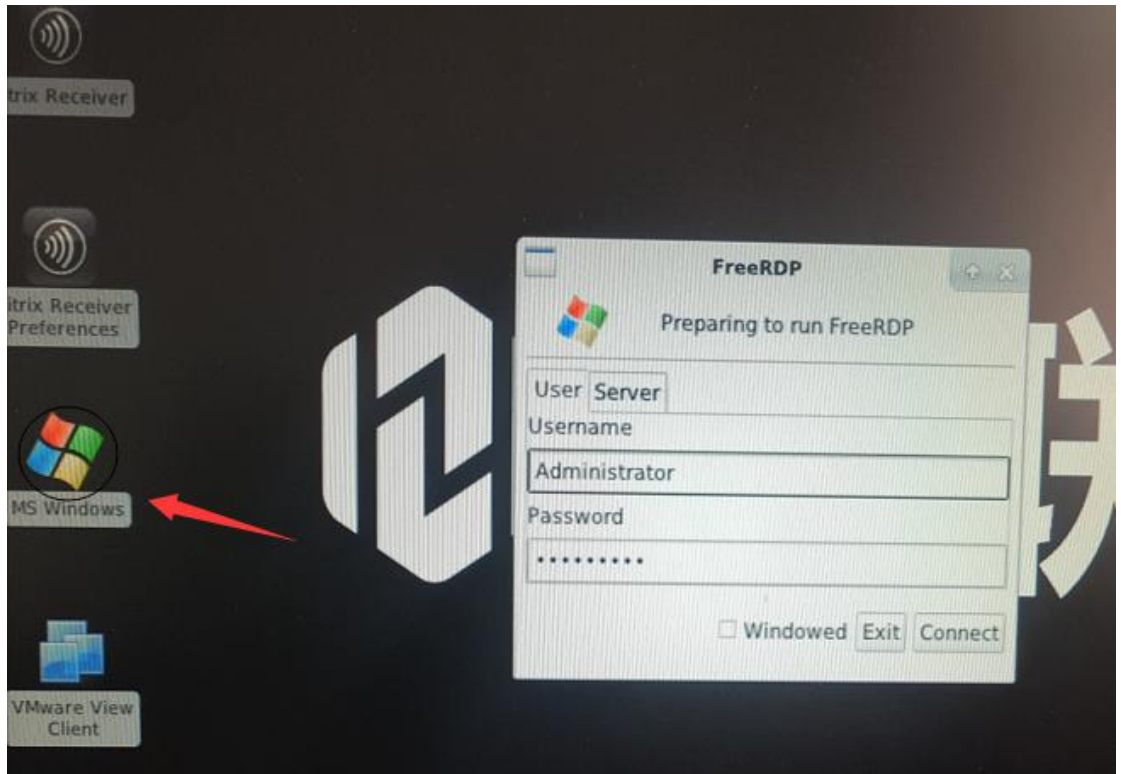
点击右侧的增加之后输入将要设置的 IP 地址，网关可不填。填好之后点击右下角的保存。

设置完成之后我们需要测试一下网络是否已通。点击左下角的菜单栏，选择 Terminal Emulator，在命令行中 PING 我们即将连接的服务器 IP：



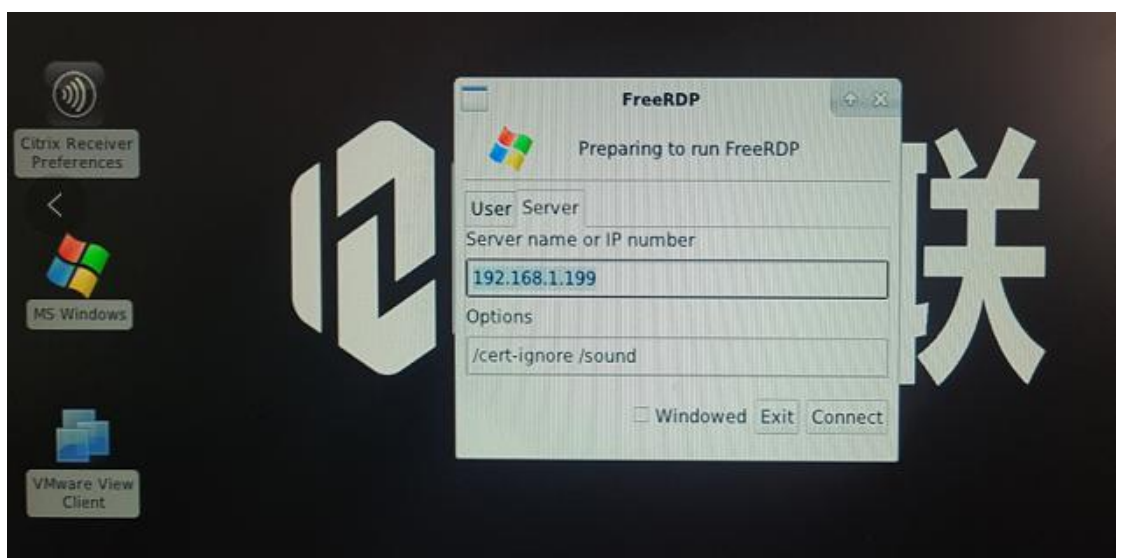
根据显示，网络已通。

## 二、远程桌面的连接



双击桌面上的 MS Windows 图标会出现右侧的小窗口。

Username 填写服务器的用户名，Password 填写服务器登陆桌面时的密码。



Server name or IP number 填写服务器的 IP 地址，Options 默认即可。填写

# WitLinc

完成之后点击 **Connect**，即可连接到服务器的远程桌面了。

